

Your project, our challenge...

Gollias T-40 FR



APPLICATIONS

Industrial lighting

Storage and industrial halls

DESCRIPTION

Le luminaire Golias-T40 est un luminaire suspendu pour les grandes hauteurs de 250 W ou 400 W. La hauteur optimale d'installation se situe entre 6 et 14 m.

Le luminaire Golias-T40 est livré avec une lampe.

Le réducteur/corps est fait d'aluminium avec des côtés en plastique. Le couvercle inférieur est constitué en verre de sécurité trempé (finition de l'IP54 uniquement). Le réflecteur est fait d'aluminium.

Plage de température : Ta = -20°C -> +40 °C

Le montage peut être réalisé à l'aide de support pour plafond, en acier pré-galvanisé. Peut être monté sur la lampe avec un boulon et serré au plafond avec une vis. H : 90 mm, L : 50 mm, Ø11. (Le support n'est pas inclus, doit être commandé séparément).



Golias T-40 FR

PRODUCT VARIATION

Electrical

Ballast électromagnétique de 230 V/50 Hz avec compensation parallèle.

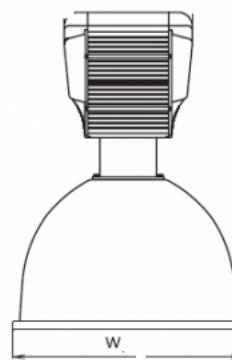
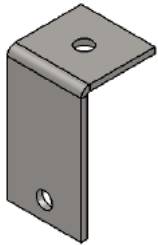
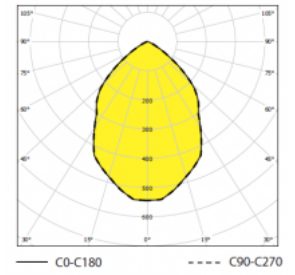
Mounting

Suspension à l'aide de câbles, chaînes ou de câbles de transport ou sur un support.

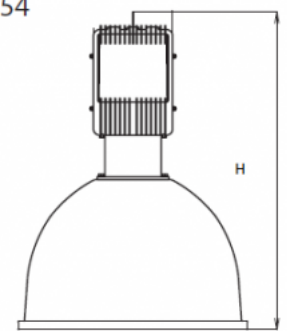
Reflector

Réflecteur parabolique en aluminium

GOLIAS-T40-250H, 1x250W, IP 54



IP 54



PRODUCT TYPES

Item no.	Watt	Tube	L	W	H
Golias	250 W	HIE/E40		475	665

Subject to technical changes, misprints and errors