

Su proyecto, nuestro desafío



Golias T-40



APLICACIONES

Iluminación industrial

Almacenes y naves industriales

DESCRIPCIÓN

El modelo Golias-T40 es una luz de 250 W o 400 W. La altura de montaje recomendada es de 6-14.

El conector del modelo Golias T40 va incluido con la luz.

La carcasa está hecha de aluminio con piezas laterales de plástico. La tapa inferior está hecha de cristal templado de seguridad (solo en acabado IP54). El reflector es de aluminio.

Rango de temperatura: Ta = -20 °C a +40 °C

El montaje en techo se puede hacer con un soporte de acero pregalvanizado. Se puede montar en la lámpara con un tornillo y fijarse en el techo con otro tornillo. H: 90 mm, W: 50 mm, Ø11. (Soporte no incluido. Debe pedirse por separado).



Golias T-40

VARIACIÓN DE PRODUCTO

Sistema eléctrico

Balasto electromagnético de 230V/50Hz con compensación paralela

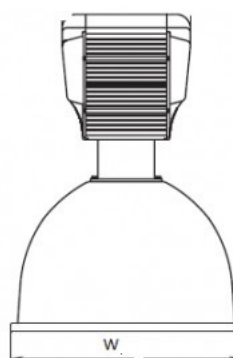
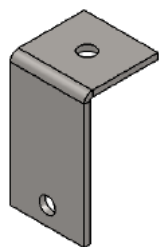
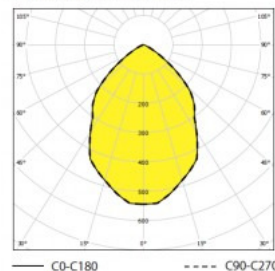
Montaje

Colgante mediante cable, cadena o cuerda o sobre soporte.

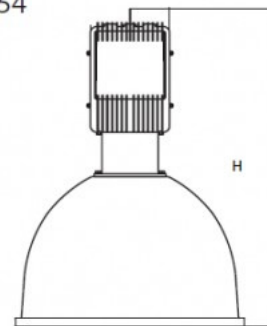
Reflector

Reflector parabólico de aluminio

GOLIAS-T40-250H, 1x250W, IP 54



IP 54



TIPOS DE PRODUCTO

N.º de artículo	Vatios	Tubo	L	W	H
Golias	250 W	H1E/E40		475	665

Sujeto a cambios técnicos y erratas